



Mutualidad del Personal del
Banco de La Pampa

CIRCULAR – enero 2024

Ref.: OFRECIMIENTO KIT Y MOCHILAS ESCOLARES.

Asociadas/os:

Nos dirigimos a Uds. para hacerles llegar el ofrecimiento de kits y mochilas escolares para este año lectivo 2024, con precios muy convenientes.

Cada persona asociada podrá solicitar la cantidad de kits y mochilas que desee enviando un correo a asociados@mutualblp.com.ar.

Esta Mutualidad realizara la compra por la totalidad de los pedidos solicitados y una vez recibidos en sede de la Entidad serán enviados por bolsa interna a quien corresponda. Los pedidos serán descontados el día 25 de marzo de 2024, día que perciben sus haberes, de la caja de ahorro de las/os asociadas/os.

IMPORTANTE: los valores detallados tendrán vigencia durante el mes de enero 2024, luego podrían sufrir alguna variación.

A continuación, detallamos que contiene cada kit, modelo de las mochilas y el valor de los mismos:

MOCHILAS

Modelo	Alto	Ancho	Profundidad	Colores
MODELO PUMA	42 cm	29 cm	14 cm	rojo, azul, verde y rosa
MODELO TIP TOP	43 cm	32 cm	16 cm	azul francia, verde, rojo, gris y azul marino
MOCHILA ROCKERA	40 cm	35 cm	11 cm	bordo, gris, verde militar, rojo, azul, azul marino, violeta, negro, azul francia, celeste y rosa



**Mutualidad del Personal del
Banco de La Pampa**

KIT PREESCOLAR

14 artículos (imágenes ilustrativas)

- 1 CRAYON 1º MARCA X 12 COLORES
- 1 CARPETA DIBUJO Nº 5 F/N
- 1 REPUESTO CANSON DIBUJO BLANCO Nº 5
- 1 REPUESTO CANSON DIBUJO COLOR Nº 5
- 1 SOBRE PAPEL GLACE LUSTRE
- 1 SOBRE DE PAPEL GLACE METALIZADO
- 1 MARCADORES X 6 COLORES
- 1 SACAPUNTAS PLÁSTICO
- 1 LÁPIZ NEGRO
- 1 GOMA PARA LÁPIZ
- 1 PLASTILINA X 6 COLORES
- 1 TIJERA ESCOLAR 10 CM
- 1 ADHESIVO VINÍLICO X 30 GRS
- 1 CUADERNO AMÉRICA TAPA DURA X 42 HOJAS



KIT 1º a 3º BÁSICO

13 artículos (imágenes ilustrativas)

- 1 LAPIZ 1º CALIDAD X 12 COLORES LARGOS
- 1 CUADERNO AMÉRICA CAMPEÓN TAPA DURA FORRADO X 50 HOJAS
- 1 CAJA MARCADORES X 10
- 1 REGLA EZCO DE ACRÍLICO X 20 CM
- 1 GOMA DE BORRAR LÁPIZ Y TINTA
- 1 TIJERA ESCOLAR 12 CM
- 1 LÁPIZ EZCO NEGRO
- 1 SACAPUNTAS PLÁSTICO EZCO
- 1 ADHESIVO VINÍLICO 30 CC
- 1 CARPETA Nº 5 DIBUJO
- 1 CUADERNO CAMPEÓN TAPA FLEXIBLE X 48 HOJAS RAYADO
- 1 CARTUCHERA CON CIERRE
- 1 REPUESTO HOJAS CANSON Nº 5 BLANCO





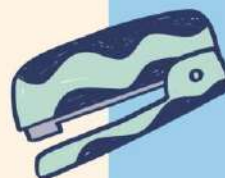
**Mutualidad del Personal del
Banco de La Pampa**



KIT 4° a 7° BÁSICO

14 artículos (imágenes ilustrativas)

- 1 REPUESTO AMÉRICA X 96 HOJAS RAYADO
- 1 REPUESTO AMÉRICA X 96 HOJAS CUADRICULADO
- 1 PLANCHA DE ETIQUETAS ESCOLARES
- 1 CARPETA DE 3 ANILLAS DE FIBRA NEGRA
- 1 SET GEOMÉTRICO EZCO
- 1 GOMA DE BORRAR EZCO LAPIZ Y TINTA
- 1 ADHESIVO ADHEBLANC X 30 CC
- 1 LÁPIZ NEGRO 1° MARCA
- 1 BOLÍGRAFO IMPORTADO AZUL
- 1 SACAPUNTAS PLÁSTICO
- 1 RESALTADOR 1° MARCA SKY FINO
- 1 CARTUCHERA CON CIERRE
- 1 CAJA MARCADORES X 10 COLORES
- 1 CORRECTOR EN LÁPIZ 1° MARCA



KIT SECUNDARIO

10 artículos (imágenes ilustrativas)

- 1 REPUESTO AMÉRICA X 96 HOJAS RAYADO
- 1 REPUESTO AMÉRICA X 96 HOJAS CUADRICULADO
- 1 CARPETA DE 3 ANILLAS DE FIBRA NEGRA
- 1 LÁPIZ NEGRO 1° MARCA
- 1 BOLÍGRAFO IMPORTADO NEGRO
- 1 BOLÍGRAFO IMPORTADO AZUL
- 1 SET GEOMÉTRICO EZCO
- 1 RESALTADOR 1° MARCA SKY FINO
- 1 CARTUCHERA CON CIERRE
- 1 GOMA DE BORRAR EZCO LAPIZ Y TINTA



MUTUALIDAD DEL PERSONAL DEL BANCO DE LA PAMPA